



Présentation des spectacles en fin d'année

Association Courtes Lignes

Saison 2022/2023

Cours de théâtre ados & adultes
Enfants à partir de 6 ans

Se frotter au public

Quatre présentations en public

Chaque atelier présente son travail en fin d'année devant un public restreint. Amis, famille, relations sont cordialement invités.

C'est l'occasion de jouer dans des conditions de représentation. Les présentations sont filmées puis visionnées et critiquées.

Les deuxièmes années et suivantes approfondissent le travail de l'acteur et sont principalement consacrées au montage de spectacles et de textes.

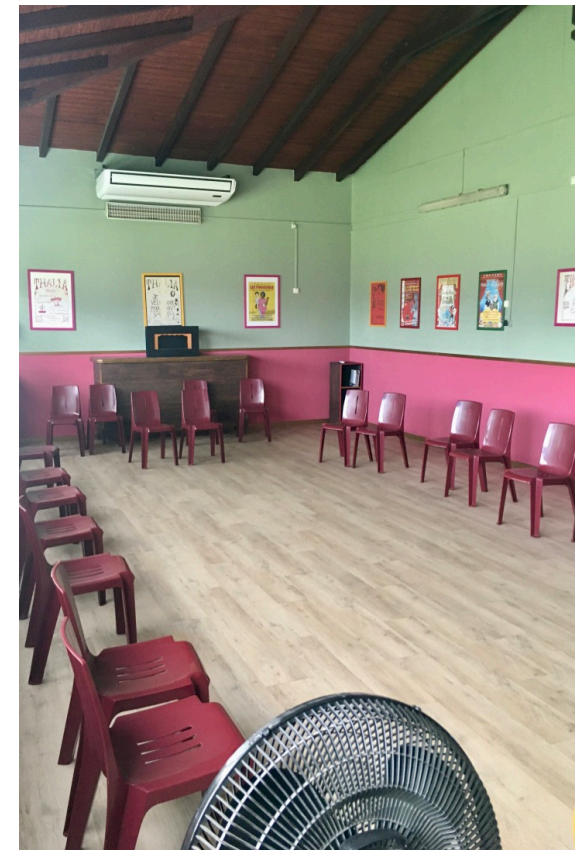
Nos cours ont vocation à distraire et sensibiliser au travail théâtral. Il ne s'agit pas d'une formation professionnelle.

Pour nous trouver :



Courtes Lignes

Route de Calvaire 97122 Baie Mahault,
contact@courtes-lignes.com
courtes-lignes.com



Inscription

Un engagement est demandé pour l'année.

Le théâtre est d'abord un partage : avec ses partenaires de scène d'abord, avec le public ensuite.

Chaque participant se doit de mener au bout le travail pour lequel tous s'investissent.

Les exercices

Décontraction, respiration, articulation, diction, occupation de l'espace, expression corporelle, improvisation, interprétation, le tout dans une ambiance conviviale.

Les cours sont dispensés par des professionnels et des acteurs de la Compagnie Courtes Lignes.



« On n'a vraiment fait de son mieux que si l'on est resté prêt jusqu'au bout à en faire davantage »

Paul Raynaud

Les cours de 1^{ère} année sont répartis en deux modules. Les 10 premiers cours sont consacrés aux exercices de base. L'élève s'engage ensuite pour le semestre de 20 cours destinés au jeu et montage de scènes, saynètes ou monologues, dont les 4 derniers, aux présentations devant public.

Soit 30 cours pour l'année

Il est demandé une réelle implication afin de mener à bien les présentations devant public.

Un premier cours d'essai sans engagement est gratuit. Les ateliers ont lieu une fois par semaine.

Horaires **prévisionnels** en fonction de la demande

ADULTES cours de 2 heures :

lundi, mardi, mercredi et jeudi de 18h à 20h.

jeudi 10h à 12h. Théâtre 1^o année jeudi 10h ou 18h.

IMPROVISATION le mercredi de 18h à 20h.

ADOS lycéens (15 à 18 ans) : lundi 18h à 20h.

EVEIL cours de 1h30 ou 1h :

Pour les petits de 6 à 8 ans mercredi de 8h30 à 10h et de 14h30 à 15h30.

ECOLIERS (8/11 ans) cours de 1h30 :
mercredi 9h, 11h et samedi 9h.

COLLEGIENS (12/15 ans) cours de 1h30 :
mercredi 16h, vendredi 16h30 (renforcés) samedi 11h.

Les tranches d'âge sont indicatives : essentiellement en fonction du degré d'avancement et de motivation de l'élève.

Une cotisation annuelle de 50 € assurance incluse est demandée à l'inscription en début d'année.

Les règlements sont effectués en début d'année.

Participation annuelle aux frais, payable en un ou plusieurs règlements échelonnés.

Cours de 1h00 : 350 € soit 40 € pendant 10 mois

Cours de 1h30 : 500 € soit 55 € pendant 10 mois

Cours de 2h00 : 680 € soit 73 € pendant 10 mois

Réduction de 10% pour 2 inscriptions dans la même famille. Si supérieur à 2, ou demandeur d'emploi : 20 %.

Un calendrier prévisionnel établi en début d'année tient compte des périodes de vacances scolaires.